



《令和 7 年度》

2月の園だより



幼保連携型認定こども園

岩切東光第二幼稚園

園だより No.11

行事予定

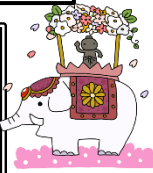
日付	曜日	行事予定	保護者
1	日		
2	月		
3	火	豆まき会	
4	水		
5	木	午前保育	
6	金	作品展観覧日①	😊
7	土	土曜保育	
8	日		
9	月	作品展観覧日②	😊
10	火	作品展観覧日③	😊
11	水	建国記念の日	
12	木	避難訓練	
13	金	涅槃会	
14	土	土曜保育	
15	日		
16	月		
17	火	英語あそび 	
18	水	体育あそび 	
19	木	👑 2月のお誕生会	😊
20	金		
21	土	土曜保育 新入園児体験保育	★
22	日		
23	月	天皇誕生日	
24	火	英語あそび 	
25	水	体育あそび 	
26	木		
27	金		
28	土	土曜保育	



◎2月のめやす

【禅定寂静(ぜんじょうせいじゃく)】

よく考え、落ち着いた暮らしをしよう



凧あげ会

寒い中でしたが、たくさんの方にご参加いただき、ありがとうございます!!保護者の方と作った凧を、嬉しそうに見せ合い、空に揚がる凧を見て笑顔いっぱいの子供たちでした★



さつまいも入りのおしるこで、からだもぽかぽかになったよ👍

作品展準備



【かなりや】

アイスクレープやさん

【ぱんだ】 ケーキやさん



【ばら】

おもちゃやさん

【たんぽぽ】おすしやさん



【さくら】だがしやさん

【もも】グランピング



《保護者》

★→親子参加行事 😊→保護者自由参加

《給食》

開園日は、全児給食提供となります。午前保育は、預かり利用の子のみ給食の提供となります。



おしらせ

作品展について

2月6日(金)・9日(月)・10日(火)は、作品展観覧日となっております。事前にご提出頂きました日時でご観覧をお願い致します。今年度は、『おみせやさん』をテーマにクラスごと商品を作って出店します。後日駐車場のおたよりも配布致しますので、ご確認の上お越しください。廃材提供や、お財布製作のご協力ありがとうございました!! ※2月5日(木)午前保育



【R8 前期】

うさちゃんクラブについて

令和8年度前期うさちゃんクラブ申し込みは、2月16日(月)より開始致します。参加ご希望の方は随時職員までお声掛けください。また、ご近所に小さなお子様やお知り合いの方等いらっしゃいましたら、ぜひお誘い頂き一緒にご参加ください!!

【対象】以下に該当するお子様と保護者
3歳児: R4.4.2~R5.4.1
2歳児: R5.4.2~R6.4.1



涅槃会について

今から2500年程前の2月15日。悟りを開いた後、教えを広げる旅を続けたお釈迦様は、80歳の時、菩提樹の木の下でお亡くなりになりました。お釈迦様の教えが、今も一人ひとりの心の中に生きていることに感謝し、これからも強く優しい心を持ち続けることをお約束する涅槃会です。園では、**13日(金)**にお釈迦様のお亡くなりについて知り、手を合わせる大切な1日を過ごします。



おねがい

進級に関わる提出書類

進級児(現満3歳、年少、年中児)のご家庭にご案内です。

今年度お預かりしております

【**家庭状況調査票**】につきまして、記載事項に変更(※特に**携帯電話番号、職場電話番号、送迎者リスト**)がある場合は、職員までお声掛けの上、再度訂正・記入をして頂きます。変更点が無い場合は、来年度も継続して保管させていただきます。

また、先日配布致しました、

【**進級するにあたっての確認事項**】のおたよりを未提出の方は、来年度の送迎方法等の確認もありますので、ご提出をよろしくお願い致します。



制服・体操着注文

制服・体操着の買い替えをご希望の方は、注文を受付いたします。必要な方は、職員または連絡帳でお知らせ下さい。注文書をお渡しいたします。締め切りは、**2月18日(水)**までにお願い致します。



ネームプレート回収

入園時にお渡ししている保護者用の**ネームプレート(2枚)**ですが、年長児のご家庭は**最終登園日に回収**させていただきます。園の備品ですので、お忘れの無いようお願い致します。なお、現満3歳、年少、年中児は、次年度も引き続きプレートを使用しますので、大切に保管してください。登降園の際のプレートの提示もお願い致します。

