



5月の園だより



幼保連携型認定こども園
岩切東光第二幼稚園
園だより No.2

日付	曜日	行事予定	🍴 昼食	📌 預かり	👨‍👩‍👧 保護者
1	日		×	×	
2	月		給	○	
3	火	憲法記念日	×	×	
4	水	みどりの日	×	×	
5	木	こどもの日	×	×	
6	金		給	○	
7	土	土曜保育	給	○	
8	日		×	×	
9	月		給	○	
10	火	英語あそび	給	○	
11	水	体育あそび	給	○	
12	木		給	○	
13	金		給	○	
14	土	土曜保育	給	○	
15	日		×	×	
16	月		給	○	
17	火		給	○	
18	水	体育あそび	給	○	
19	木	5月のお誕生会	給	○	★
20	金	避難訓練	給	○	
21	土	土曜保育	給	○	
22	日		×	×	
23	月		給	○	
24	火	英語あそび	給	○	
25	水	体育あそび	給	○	
26	木	内科健診 <small>(脱ぎやすい服装)</small>	給	○	
27	金	春の遠足 (検討中)		○	(★)
28	土	土曜保育	給	○	
29	日		×	×	
30	月		給	○	
31	火		給	○	

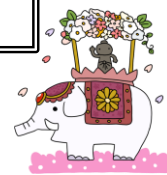
◎5月のめやす

【持戒和合 (じかいわごう)】

きまりを守り、集団生活を楽しもう



4月の子ども達の様子



初めてのことがいっぱいの子年少さん。毎日ドキドキワクワクの中頑張っていました。給食を前に泣いていたお友だちも自然と手が動き、モグモグと食べ始めたり、園内探検をしているような発見をしたり。園庭で走り回って遊ぶことができました。



進級式に並んだ年中さんと年長さん。新しいバッチに胸に、かっこよく並んで参加していました。進級おめでとう！



去年の年長さんのかっこいい姿を思い出し、今度は自分たちだと張り切って取り組んでくれています。パチの持ち方や立ち方など日に日に上手になっている年長さんです。

《🍴 昼食》

給 → 給食提供

→ 弁当持参

× → 給食なし

《📌 預かり》

○ → 実施日

× → なし

《👨‍👩‍👧 保護者》

★ → 保護者

参加行事



◇英語あそびについて◇

5月10(火)より年中組と年長組は

英語あそびが始まります！

講師の先生は、

先生です。

＜個人面談＞

幼稚園でのお子様の様子について、クラスの先生とお話をしたいと思います。

昨年同様7月上旬に面談を行います。

※詳細は後日配布するおたよりをご覧ください。

※お子様の気になる様子や、ご相談したいこと等あれば、遠慮なくお伝え下さい。

✿子ども花まつり✿

お釈迦様のお誕生を祝う、子ども花まつりが開かれる予定でしたが、コロナウイルスの影響により【中止】となりました。

また、年長児による和太鼓の発表は、6月4日(土)の保育参観で行う予定です。一生懸命練習に取り組んでおりますので、どうぞ、お楽しみに!!

☆体育あそびについて☆

毎週水曜日は体育あそびです！

服装は園の体操着で登園して下さい。

気温によって長袖やレギンスなどで中に着る服の調節をお願い致します。女兒のスカートは避けて下さい。外靴も運動に適したものをご準備下さい。

講師の先生は、こども体育研究所

よこはま きりゅう
横濱 綺龍先生です。

※年少児の体育あそびは、6月から始まります



おねがい

◇直接送迎便について◇

朝の受け入れ時は、園駐車場が大変混雑致します。工事による登降園時間にも制限がありますので、なるべく指定時間での登降園にご協力を頂き、お子様の送り出し・お迎えが終わりましたら、速やかにお車のご移動をお願い致します。

降園後、園駐車場や畑で遊ぶことは危険ですので、ご協力お願い致します。降園後の園庭開放は行っており

ません。

工事車両や、幼稚園バス等も通行しておりますので、

お子様から目を離さないで下さい。

★保育用品について★

①手拭きタオルを毎日持ち帰ります。翌日に新しいタオルを必ず持たせて下さい。

②水筒は、預かり保育が入っている日に持たせて下さい。

(中身はお茶・水でお願いします。)

普段の水分補給用としての水筒は必要ありませんが、水分補給で気になる方は担任までご相談ください。

③自由あそびや活動等で服が汚れた際は着替えをして帰りますので、お洗濯をお願いします。また、着替えの補充も持たせて下さい。年少中さんは下着を多めに持たせて下さい。

④着替えやジャンパーには必ず名前を記入して下さい。ジャンパーにはかけ紐もつけて下さい。ビニール袋をまだ持って来ていない方は、ご準備をお願い致します。

