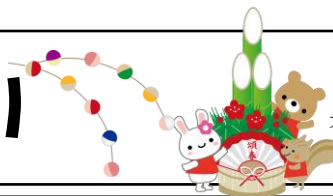




1月の園だより



岩切東光第二幼稚園
園だより No. 10

日付	曜日	行事予定	🍴 昼食	🍷 預かり	👨👩👧 保護者
1	水	元旦	×	×	
2	木	年始のため休園	×	×	
3	金		×	×	
4	土		×	×	
5	日		×	×	
6	月	親子凧あげ会 冬季預かり保育	🍷	○	😊
7	火	新入園児面接	🍷	○	
8	水	3学期始業式(午前保育)	🍷	○	
9	木	普通保育開始	🍷	○	
10	金		給	○	
11	土	土曜預かり	🍷	○	
12	日		×	×	
13	月	成人の日	×	×	
14	火	英語あそび	🍷	○	
15	水	体育あそび	給	○	
16	木	避難訓練	🍷	○	
17	金		給	○	
18	土	土曜預かり	🍷	○	
19	日		×	×	
20	月		給	○	
21	火	英語あそび	🍷	○	
22	水	体育あそび	給	○	
23	木	1月のお誕生会	🍷	○	★
24	金		給	○	
25	土	土曜預かり	🍷	○	
26	日		×	×	
27	月		給	○	
28	火	英語あそび	🍷	○	
29	水	体育あそび	給	○	
30	木		🍷	○	
31	金		給	○	

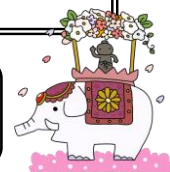
◎1月のめやす

【和顔愛語 (わげんあいご)】

寒さに負けず、仲よく遊ぼう



今月の指導のめやす



『 和 顔 愛 語 』

—褒めることの大切さ—

新年を迎えるにあたって、子育てするうえで大切なポイントを話したいと思います。

普通叱ることが多すぎて褒めることが少ないと言われてい
ます。しかし幼児にとって、褒めることによってある行動が
繰り返し行われる可能性があるものです。だから、もっと
もっと褒めてやってほしいものです。特に幼児期はおだての
利く時期ですから、幼児が自他とも認め望ましい行動をした
場合に褒めること。褒められたことによって自信を持ち、や
る気がますます起きるものなのです。そこで、出来れば幼児
には、「3つ叱って7つ褒める」にしてほしいものです。特に
年長の子ども達は、小学校就学が目の前になります。いっぱ
い褒めて自信をつけてあげてください。次にいくつかの場面
をあげてみましょう。

① 衣服の着替えの場面 ②遊んだ後の片付け場面

③食事の際の食器やはしの用意や後片付けの場面 . . .

いろいろな場面で褒めると同時に、頭をなでるなどのスキ
ンシップをしてみましょう。「手伝ってくれてありがとう、助
かったわ」などと、感謝の気持ちと喜びの心を表して褒めて
みましょう。

褒めたらつけあがるなどと思わない。出来るだけ褒めてあ
げる事を意識して、褒めながら子育てを楽しんでほしいもの
です。幼稚園という集団生活の中で、子ども達は、考えている
以上に出来るが増えていきます。出来ないことでも、考え
ながらやろうとしますよ。集団の中で育ってきていることに
気付いてください。 年限の違いはありますが、発表会での
我が子の様子を思い出してください。 合 掌

《🍴》

給→給食提供

🍷→弁当持参

× →昼食なし

🍷→預かりは弁当持参

《🍷》あり→○なし→×

《👨👩👧》

★→保護者参加必須

😊→保護者参加自由



『追伸』就園奨励費(仙台市・多賀城市分)・保育料減免の

結果が届きました。20日の2学期終業式に支給致します
ので、当日受け取りを予定して下さい。
この日に該当者皆さんに支給します。



おしらせ

重要

園長より

就園奨励費（仙台市・多賀城市分）・保育料減免の結果が届きました。12月20日の2学期終業式に支給致しますので、当日受け取りをお願いします。この日に該当者皆さんに支給します。時間帯は10:40~12:00です。朱肉印鑑の書面があります。必ずご持参の上お越しください。

冬休みが始まります

冬休み中も、生活リズムを崩さないように「生活表」を活用しながら、早寝早起きを親子で心掛けてみて下さい。1月8日(水)提出です。



ご連絡

- ① 来年度の新入園児面接を1月7日(火)9:30より実施致します。
- ② 1月6日(月)の親子凧あげ会は、10:00~行います。(自由参加) 詳細は別紙をご覧ください。冬休み中に、親子と一緒にオリジナルの凧作りに挑戦して頂き、ぜひ凧あげ会にご参加ください。ご家庭でも、完成した凧で遊んでみてくださいね!! 当日参加の場合は、園駐車場をご利用ください。



おねがい

2020

所持品について

① 次の物を持ち帰ります。消えかけた名前を書き直して下さい。

- * 縄跳び * ピアニカガーゼ(年中児・年長児)
- * 防災頭巾 * お着替え
- * スモック * 赤白帽子
- * 粘土板(洗って下さい)
- * のり台紙(水拭きして下さい)

※冬休みに持ち帰ったものは、1月8日(水)までに持たせて下さい。

② 3学期は雪遊びが多くなります。雪が降った日は、長靴・防寒着・手袋の着用をお願いします。なお、着替えを多めに持たせて下さい。

お手紙交換について

クラスや異年齢の友達とお手紙交換をする姿がみられています。友達とのつながりをこれからも大事にしていきたいですね。そこで、お手紙交換をする際、子ども達とお約束していることがありますので、ご家庭でもご確認をお願いします。

- ① シールやカードは入れないこと。
- ② ビーズなどのアクセサリは入れないこと。
- ③ お手紙はランドセルに入れて登園すること。



また、ランドセルのキーホルダーはファスナーの開閉がしやすいように、1つにして頂いて、必ず記名をお願いします。

登園・園庭開放時間について

- ① 職員による直接送迎便の迎え入れは、8:40までです。時間を過ぎた場合は、保育室まで付き添いをお願いします。
- ② 寒くなり、日も短くなってきましたので、園庭開放は14:30までとさせていただきます。ご協力お願い致します。